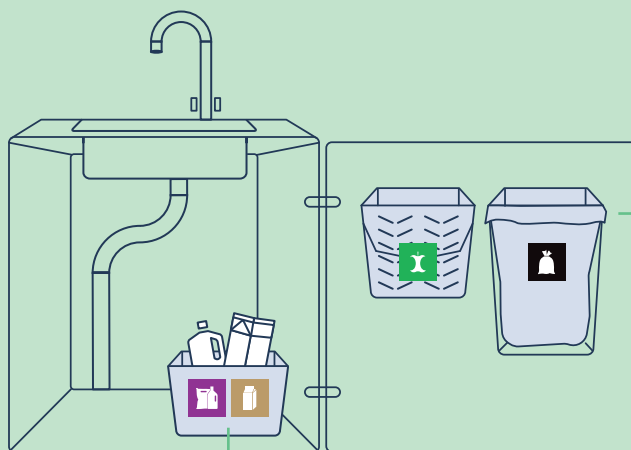


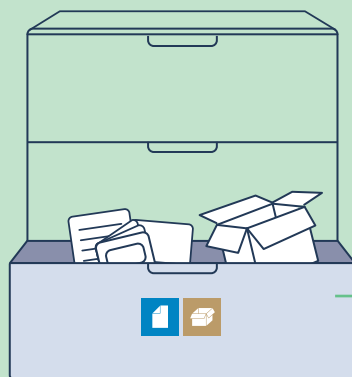
## Idé: Lav et system for sortering

Det kan være rigtig godt at indrette især køkkenet med sortering, da det er i køkkenet, at det meste affald opstår.

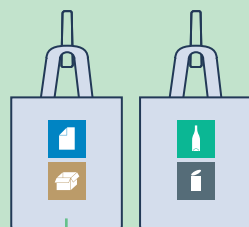


Udnyt pladsen under vasken. Sæt fx posen til madaffald og posen til restaffald ved siden af hinanden, så du nemt kan komme af med begge dele.

Det er en god idé at samle plast og mad- & drikkekartoner i én beholder, da det typisk er det affald, du har mest af.



Lav fx et opsamlingssted til papir, småt pap, glas og metal indenfor. Det kan være en pose, en skuffe eller en spand. Så kan du sortere det i de udendørs beholdere senere.



Trykt på 100 % genbrugspapir

## Kære borger

*Det går rigtig godt med sorteringen i Køge!*

*For at leve op til nye krav om mere sortering ændres vores sortering en smule: Fremover kan du også sortere **mad- & drikkekartoner** til genanvendelse. Mad- & drikkekartoner skal afleveres i samme beholder som dit plastaffald.*

### **Hold fast i de gode vaner**

*Denne udvidelse bygger blot videre på de gode vaner, du allerede har. Mad- & drikkekartoner skal mange af os af med hver dag – og nu, hvor det er muligt at genanvende dem, giver det god mening at indsamle dem.*

### **Hent vores app Perfect Waste**

*Hvis du ikke allerede bruger vores app Perfect Waste, så hent den gerne. I appen kan du nemlig få hjælp til at sortere korrekt ved at scanne emballagen på dit affald eller ved at søge på det stykke affald, du er i tvivl om.*

*Vi sorterer, fordi det nytter!*

*Venlig hilsen*

*Miljø & Affald  
Køge Kommune*



Hent vores app  
**Perfect Waste**



**KØGE KOMMUNE**



### Madaffald

- Madrester (uden emballage)
- Frugt og grøntsager
- Kød, ben- og knoglerester
- Brød, gryn og nødder
- Ris og pasta
- Kaffebrums og -filtre, te og teposer
- Æggeskaller
- Køkkenrulle brugt i køkkenet
- Afskårne blomster



### Restaffald

- Pizzabakker
- Chips- og kaffeposer
- Bleer og hygiejnebind
- Aske, sod og cigaretter
- Kattegrus, dyrestøvelse og hundelort
- Kontaktlinser
- Servietter
- Støvsugerposer
- Vatpinde og vatrondeller



### Glas

- Glasflasker i alle farver
- Konserverglas og drikkeglas
- Vitaminglas
- Spiritusflasker
- Krydderiglas
- Glasskår fra alle ovenstående



### Metal

- Konserverdåser, kapsler og metallåg
- Fyrfadslыsholdere
- Gryder, pander og bestik
- Søm og skruer
- Øl- og sodavandsdåser
- Blandingsbatterier
- Stanniol og foliebakker



### Plast og mad- & drikkekartoner

- Kartoner til mad, fx yoghurt, flåede tomater og bønner
- Kartoner til drikke, fx mælk, juice og saft
- Plastposer, plastfolie og bobleplast
- Plastbakker, -bøtter og -låg
- Plastlegetøj (uden elektronik)
- Smørbakker (skilles ad)
- Plastdunke fra fx rengøringsmidler
- også med dette mærke:



### Papir

- Aviser
- Reklamer
- Magasiner
- Brochurer
- Kontorpapir
- Kvitteringer
- Kuverter med eller uden rude



### Pap

- Småt pap
- Paprør
- Papemballage
- Skotøjsæsker
- Karton og kartonemballage
- Æggebakker



### Farligt affald

- Kemikalier med disse faresymboler:
- Batterier
- Elpærer, LED-pærer og lign.
- Maling, lak og olie
- Planter- og insektgift
- Spraydåser
- Småt elektronik, fx telefoner og lygter (i klar plastpose)
- Printerpatroner



### Tekstilaffald

- Ødelagt tøj og tekstiler
- Udtjent sengetøj og undertøj
- Misfarvede og plettede håndklæder, viskestykker og karklude
- Ensomme strømper
- Stofrester



Hæng op på opslagstavlen eller køleskabet



KØGE KOMMUNE